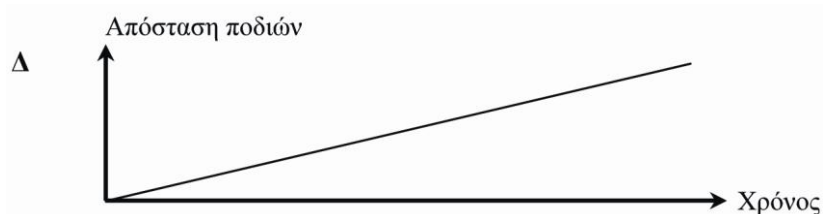
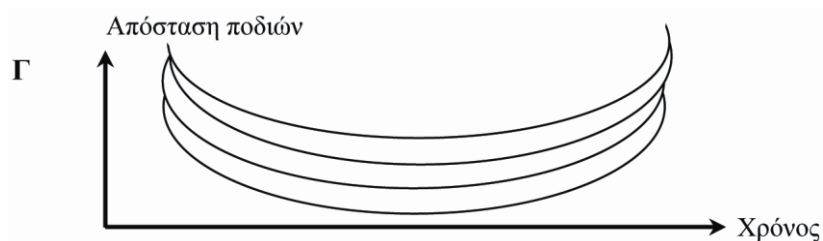
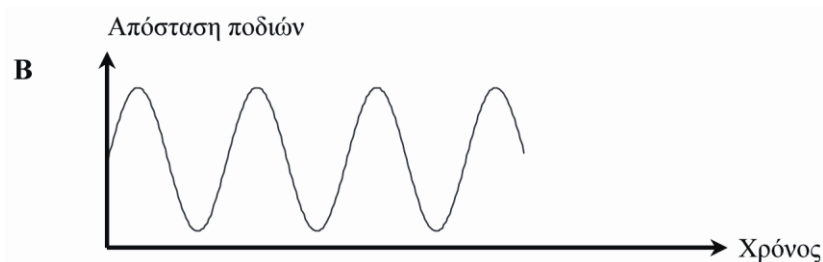
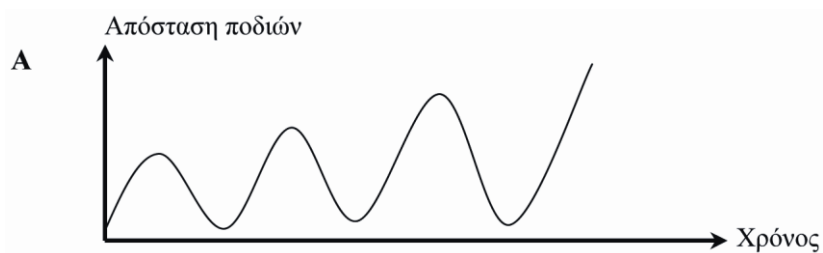

ΚΟΥΝΙΑ

Ερώτηση 1: ΚΟΥΝΙΑ

Ο Μιχάλης κάθετα πάνω σε μια κούνια. Αρχίζει να κάνει κούνια προσπαθώντας να φθάσει όσο το δυνατόν πιο ψηλά.

Ποιο από τα παρακάτω διαγράμματα αναπαριστά καλύτερα την απόσταση των ποδιών του από το έδαφος, καθώς κάνει κούνια;



Σημείωση 1. Από Διεθνές Πρόγραμμα για την Αξιολόγηση των Μαθητών - PISA (σελ. 215), από Κέντρο Εκπαιδευτικής Έρευνας, 2007, Αθήνα: Επτάλοφος Α.Β.Ε.Ε.

Σημείωση 2. Θέμα που δόθηκε στους μαθητές/τριες για το Πρόγραμμα PISA 2003 (κυρίως έρευνα)

ΚΟΥΝΙΑ

ΟΔΗΓΙΕΣ ΒΑΘΜΟΛΟΓΗΣΗΣ

ΕΡΩΤΗΣΗ 1

Αποδεκτή απάντηση

A.

Μη αποδεκτή απάντηση

Άλλες απαντήσεις.