

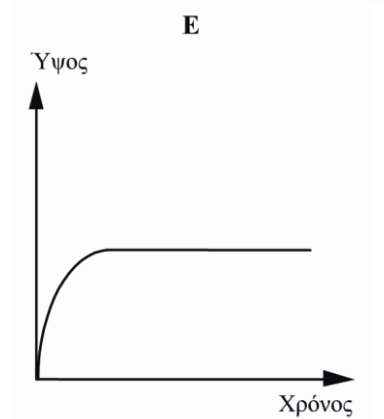
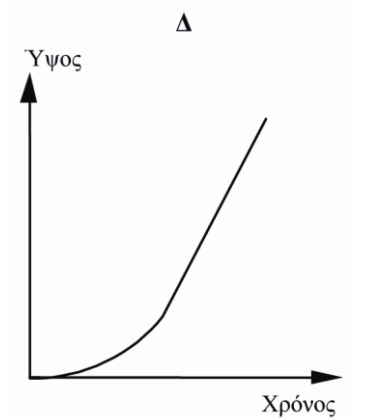
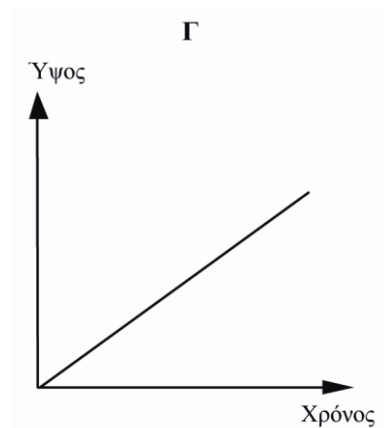
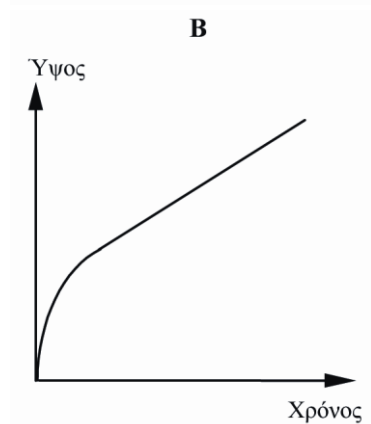
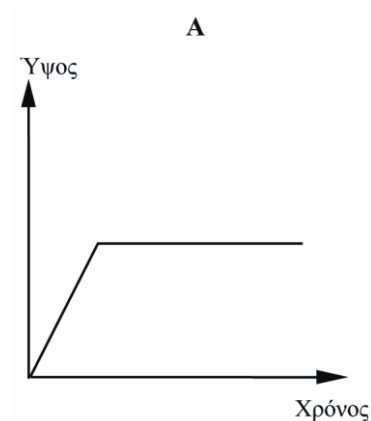
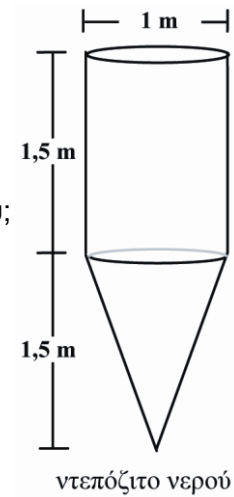
# ΝΤΕΠΟΖΙΤΟ ΝΕΡΟΥ

## Ερώτηση 1: ΝΤΕΠΟΖΙΤΟ ΝΕΡΟΥ

Ένα ντεπόζιτο νερού έχει τη μορφή και τις διαστάσεις που φαίνονται στο διπλανό σχήμα.

Αρχικά το ντεπόζιτο είναι άδειο. Μετά το γεμίζουμε νερό με ρυθμό ένα λίτρο ανά δευτερόλεπτο.

Ποια από τις παρακάτω γραφικές παραστάσεις δείχνει πώς το ύψος του νερού μεταβάλλεται με την πάροδο του χρόνου;



Σημείωση 1. Από Διεθνές Πρόγραμμα για την Αξιολόγηση των Μαθητών - PISA (σελ. 221), από Κέντρο Εκπαιδευτικής Έρευνας, 2007, Αθήνα: Επτάλοφος Α.Β.Ε.Ε.

Σημείωση 2. Θέμα που δόθηκε στους μαθητές/τριες για το Πρόγραμμα PISA 2003 (κυρίως έρευνα).

---

# ΝΤΕΠΟΖΙΤΟ ΝΕΡΟΥ

## ΟΔΗΓΙΕΣ ΒΑΘΜΟΛΟΓΗΣΗΣ

### ΕΡΩΤΗΣΗ 1

#### *Αποδεκτή απάντηση*

B.

#### *Μη αποδεκτή απάντηση*

Άλλες απαντήσεις.